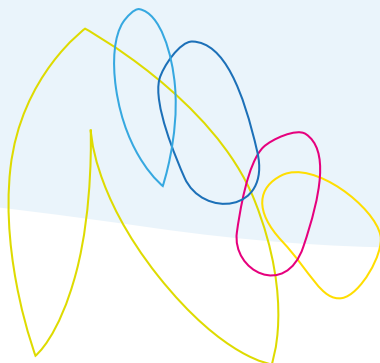




RÉPERTOIRE DES RESSOURCES POUR LES PROFESSIONNEL·LES

Update mars 2025

Fin de vie et soins palliatifs





Ce répertoire reprend les ressources évoquées dans le focus « Fin de vie et soins palliatifs ».

Si vous constatez des erreurs ou des manques, vous pouvez nous le faire savoir à l'adresse mail du [Helpdesk](#). Le Focus et le répertoire associé sont mis à jour de manière régulière en tenant compte des évolutions du secteur et des retours des lecteur-rices.

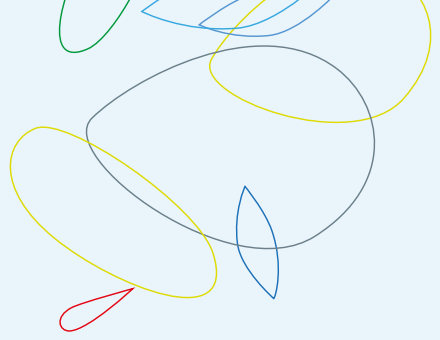


TABLE DES MATIÈRES

1. STRUCTURES D'ACCUEIL	<i>p 4</i>
2. ÉQUIPES D'ACCOMPAGNEMENT MULTIDISCIPLINAIRE DE SOINS PALLIATIFS (2ÈME LIGNE)	<i>p 4</i>
3. ÉQUIPES DE LIAISON PÉDIATRIQUE EN SOINS PALLIATIFS	<i>p 5</i>
4. HÔPITAUX GÉNÉRAUX AVEC UNITÉ DE SOINS PALLIATIFS - USP	<i>p 5</i>
5. HÔPITAUX GÉNÉRAUX AVEC ÉQUIPE MOBILE DE SOINS PALLIATIFS - EMSP	<i>p 6</i>
6. STRUCTURES TRANSVERSALES D'APPUI ET D'INFORMATION	<i>p 7</i>



1. STRUCTURES D'ACCUEIL

STRUCTURE	ADRESSE	NUMÉRO DE TÉLÉPHONE	EMAIL ET SITE INTERNET
Centre de jour UZ Brussel : Topaz	Rue J. Vander Veken 158 1780 WEMMEL	02 456 82 02	topaz@uzbrussel.be www.uzbrussel.be/fr/web/topaz
Hôtel de Soins : Cité Sérine	Rue de la Consolation 7983 1030 BRUXELLES	02 205 09 00	info@serine.be www.serine-asbl.org
Maison de naissance et de mourance : Pass'ages	Rue du Delta 65 1190 BRUXELLES	0471 84 29 93	info@pass-ages.be www.pass-ages.be
Maison de répit : Villa Indigo	Rue Colonel Bourg 156A 1140 BRUXELLES	02 205 09 00	info@villaindigo.be www.villaindigo.be

2. ÉQUIPES D'ACCOMPAGNEMENT MULTIDISCIPLINAIRE DE SOINS PALLIATIFS (2ÈME LIGNE)

STRUCTURE	ADRESSE	NUMÉRO DE TÉLÉPHONE	EMAIL ET SITE INTERNET
Continuing care	A domicile	02 743 45 90	Info@continuingcare.be www.continuingcare.be
Interface (cliniques universitaires Saint Luc)	A domicile	02 764 22 26	interface-sc-saintluc@uclouvain.be www.saintluc.be/services/ medicaux/soins-continus/equipe-interface. php
Omega	A domicile	02 456 82 03	info@vzwomega.be
Sémiramis	A domicile	02 734 87 45	info@semiramis-asbl.org www.semiramis-asbl.org

3. ÉQUIPES DE LIAISON PÉDIATRIQUE EN SOINS PALLIATIFS

STRUCTURE	ADRESSE	NUMÉRO DE TÉLÉPHONE	EMAIL ET SITE INTERNET
Cliniques Universitaires Saint-Luc : Interface Pédiatrique	A domicile	0474 83 55 83	interface-ped-saintluc@uclouvain.be
Globul'Home	A domicile	02 477 37 22	equipedeliasion@huderf.be www.huderf.be/fr/pluri/liasion

4. HÔPITAUX GÉNÉRAUX AVEC UNITÉ DE SOINS PALLIATIFS - USP

STRUCTURE	ADRESSE	NUMÉRO DE TÉLÉPHONE	EMAIL ET SITE INTERNET
Hôpitaux IRIS SUD/Molière-Longchamps : Le Lotus, Unité de soins palliatifs et continus	Rue Marconi 142 1190 BRUXELLES	02 348 53 29	
Cliniques de l'Europe/Saint-Michel : Unité de soins palliatifs et continus	Rue de Linthout 150 1040 BRUXELLES	02 614 39 40	pallia1040@cdle.be
Cliniques de l'Europe / Sainte-Elisabeth : Unité résidentielle de soins palliatifs	Avenue de Fré 206 1180 BRUXELLES	02 614 29 42	pallia1180@cdle.be
Cliniques Universitaires Saint-Luc : Unité résidentielle de soins continus	Avenue Hippocrate 10 1200 BRUXELLES	02 764 22 50	
Institut Jules Bordet : Unité aiguë de soins supportifs	Boulevard de Waterloo 121 1000 BRUXELLES	02 541 32 16	
Clinique St-Jean : Unité résidentielle de soins palliatifs	Bld du Jardin Botanique 32 1000 BRUXELLES	02 221 98 70	spz@clstjean.be
CHU Brugmann : Papyrus, Unité résidentielle de soins palliatifs et continus	Place Van Gehuchten 4 1020 BRUXELLES	02 477 23 88	

5. HÔPITAUX GÉNÉRAUX AVEC ÉQUIPE MOBILE DE SOINS PALLIATIFS - EMSP

STRUCTURE	ADRESSE	NUMÉRO DE TÉLÉPHONE	EMAIL ET SITE INTERNET
CHIREC : Hôpital Delta	Boulevard du Triomphe 201 1160 BRUXELLES	02 434 17 47	www.chirec.be/fr/contact/del-hopital-delta
CHIREC : Sainte-Anne Saint-Remi	Boulevard Jules Graindor 66 1070 BRUXELLES	02 434 30 11	www.chirec.be/fr/contact/sar-clinique-ste-anne-st-remi
Hôpital Universitaire Erasme	Route de Lennik 808 1070 BRUXELLES	02 555 51 01	www.erasme.ulb.ac.be
CHU Saint-Pierre	Rue Haute 322 1000 BRUXELLES	02 535 41 30	www.stpierre-bru.be
Clinique Saint-Jean	Rue du Méridien 100 1210 BRUXELLES	02 221 98 70	www.clstjean.be
Hôpital Universitaire des Enfants Reine Fabiola	Avenue J.J. Crocq 15 1020 BRUXELLES	02 477 33 25	www.huderef.be/fr/pluri/palliat
CHU Brugmann	Place Van Gehuchten 4 1020 BRUXELLES	02 477 23 88	www.chu-brugmann.be/fr/index.asp
Institut Jules Bordet	Boulevard de Waterloo 121 1000 BRUXELLES	02 541 32 16	www.bordet.be/fr/accueil
Hôpitaux IRIS SUD : Molière-Longchamps	Rue Marconi 142 1190 BRUXELLES	02 348 53 29	www.his-izz.be/fr/hopitaux-iris-sud/infos-pratiques-et-contact/ moliere-longchamp_5
Cliniques Universitaires Saint-Luc	Avenue Hippocrate 10 1200 BRUXELLES	02 764 22 26	www.saintluc.be/services/medicaux/soins-continus/equipe-interface.php
UZ Brussel	Laarbeeklaan 101 1090 BRUSSEL	02 477 48 84	www.uzbrussel.be/fr
Cliniques de l'Europe/Saint-Michel : Unité de soins palliatifs et continus	Rue de Linthout 150 1040 BRUXELLES	02 614 39 40	www.cliniquesdeurope.be/fr/site/st-michel
Cliniques de l'Europe/ Sainte-Elisabeth : Unité résidentielle de soins palliatifs	Avenue de Fré 206 1180 BRUXELLES	02 614 29 42	www.cliniquesdeurope.be/fr/site/ste-elisabeth

6. STRUCTURES TRANSVERSALES D'APPUI ET D'INFORMATION

STRUCTURE	ADRESSE	NUMÉRO DE TÉLÉPHONE	EMAIL ET SITE INTERNET
ADMD	Avenue Plasky 144 bte 3 1030 BRUXELLES	02 502 04 85	info@admd.be www.admd.be
Brusano	Rue Breydel 40 1040 BRUXELLES	02 880 29 80	www.brusano.brussels
Fédération Bruxelloise de soins palliatifs (FBSP)	Rue des Cultivateurs 30 1040 BRUXELLES	02 648 04 02	www.fbsp-bfpz.be
LEIF	J. Vander Vekenstraat 158 1780 WEMMEL	078 15 11 55	www.leif.be/home
Forum EOL	Avenue Eugène Plasky 144 bte 3, 1030 BRUXELLES	02 588 27 85	eol@admd.be www.eol.admd.be
Forum Palliative Zorg	J. Vander Vekenstraat 158 1780 WEMMEL	02 456 82 07	www.forumpalliatievezorg.be

Helpdesk

Bassin
Nord

+32 2 318 60 54
info@bassin-nord.brussels

Helpdesk

Bassin
Nord Est

+32 2 318 60 57
info@bassin-nord-est.brussels

Helpdesk

Bassin
Centre Ouest

+32 2 880 29 87
info@bassin-centre-ouest.brussels

Helpdesk

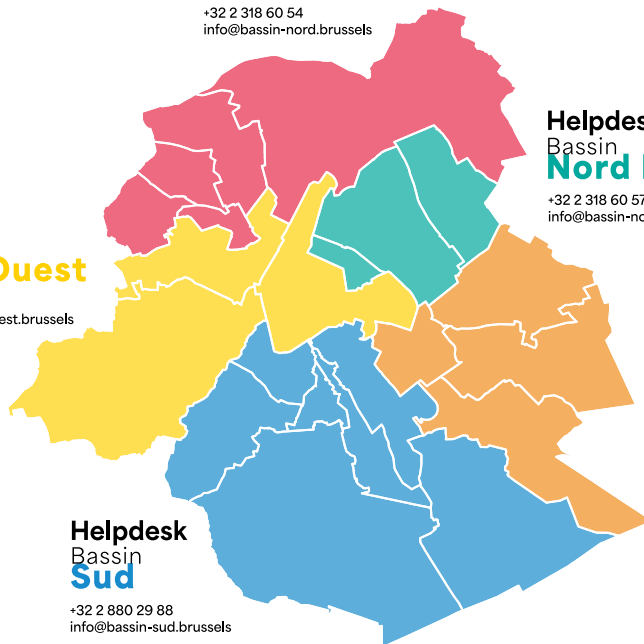
Bassin
Sud Est

+32 2 318 60 58
info@bassin-sud-est.brussels

Helpdesk

Bassin
Sud

+32 2 880 29 88
info@bassin-sud.brussels





RÉPERTOIRES DISPONIBLES

- Soins palliatifs et fin de vie
- Soutien à domicile pour les personnes de 60 ans et +
- Systèmes de prise en charge du diabète de type 2
- Santé mentale : offre de soutien et d'accompagnement en Région bruxelloise

Les répertoires s'articulent avec des répertoires, des FAQ et Focus Live (webinaires).

→ Rendez-vous sur brusano.brussels



Avec le soutien de la Cocom
COMMISSION COMMUNAUTAIRE COMMUNE